



Vous venez de trouver une règle de jeux mise en ligne par baby'tems, location de jeux et jouets.

<https://www.location-jeux.babytems.fr> vous propose des **centaines de jeux** disponibles à la location, pour les enfants, pour les ados et pour les familles.

Pour toutes nos locations :

- 👉 **Hygiène** maximale + quarantaine de tous les jeux.
- 👉 **Livraison & retour** par Mondial Relay ou Colissimo.
(ou retrait & restitution à notre adresse)
- 👉 Location à **partir de 2€ / mois**, sans engagement !

👉 Louer, jouer, tout simplement.

Infos & réservations :

<https://www.location-jeux.babytems.fr>

✉ Pour être informé(e) des jeux ajoutés au catalogue, abonnez-vous à la newsletter :

<https://www.location-jeux.babytems.fr/inscription-newsletter>

🎯 Pour découvrir les tests de jeux et profitez d'offres spéciales, rejoignez le groupe Facebook ici :

<https://www.facebook.com/groups/babytems.jeux/>

littleCIRCUIT

Contenu • Contents • Inhalt • Contenido
Contenuto • Inhoud • Innehåll • Indhold
Conteúdo • Игровой комплект



X 15



(F) Règle du jeu

littleCIRCUIT

Age : de 2 ½ à 5 ans

2 à 4 joueurs

Durée : 10 mn

Contenu :

4 animaux

6 cartes constituées de chacune 5 cases

1 dé (1 face abeille, 1 face fleur, 4 faces pastilles de couleurs)

15 jetons

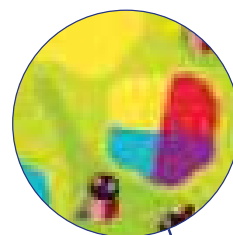
Préparation :

Les 6 cartes parcours sont mises les unes à côté des autres afin de constituer un parcours.

Chaque joueur prend un animal et le pose devant la 1^{ère} carte.



Arrivée



Déroulement du jeu :

On joue dans le sens des aiguilles d'une montre. Le plus jeune joueur lance le dé.

Plusieurs possibilités :

- **il tombe sur une face de couleur** : Le joueur prend son animal et le pose sur la 1ère case suivante de la couleur annoncée par le dé.
(si la case est déjà prise, il avance jusqu'à la prochaine case de la couleur indiquée par le dé qui soit inoccupée.)
- **il tombe sur la face « fleur »** : le joueur prend son animal et l'avance jusqu'à la prochaine case portant la même couleur que celle sur laquelle il était arrêté.
- **il tombe sur la face abeille** : le joueur prend son animal et le recule jusqu'à la case précédente portant la même couleur que celle sur laquelle il était arrêté.

Le premier joueur à se poser sur la case multicolore de l'arrivée gagne 1 jeton.

Ex : l'animal se trouve sur une case jaune. Le joueur lance le dé et tombe sur l'abeille. Il doit alors prendre son animal et le faire reculer jusqu'à la case jaune précédent celle sur laquelle il se trouvait.

NB : Si le dé indique la face abeille ou la face fleur et que le joueur est dans l'impossibilité de bouger son animal (soit parce qu'il est encore en dehors du parcours, soit parce qu'il ne peut pas reculer sur une case de la même couleur que celle sur laquelle il se trouvait), alors le joueur passe son tour.

Qui gagne ?

Le joueur ayant réuni le premier 3 jetons emporte la partie.

